

Общество с ограниченной ответственностью
"Теплогазстрой"

Строительство блочной котельной 3,5 МВт с
выводом из эксплуатации котельной № 11 по
адресу г. Гремячинск, пос. Юбилейный,
ул. Ленина, 6

РАБОЧАЯ ДОКУМЕНТАЦИЯ

Наружные сети газоснабжения

44-2020-ГСН

Инв. № подл.	Подп. и дата	Взам. инв. №

2020

Общество с ограниченной ответственностью
"Теплогазстрой"

Строительство блочной котельной 3,5 МВт с
выводом из эксплуатации котельной № 11 по
адресу г. Гремячинск, пос. Юбилейный,
ул. Ленина, 6

РАБОЧАЯ ДОКУМЕНТАЦИЯ

Наружные сети газоснабжения

44-2020-ГСН

Инв. № подл.	Подп. и дата	Взам. инв. №

Главный инженер проекта

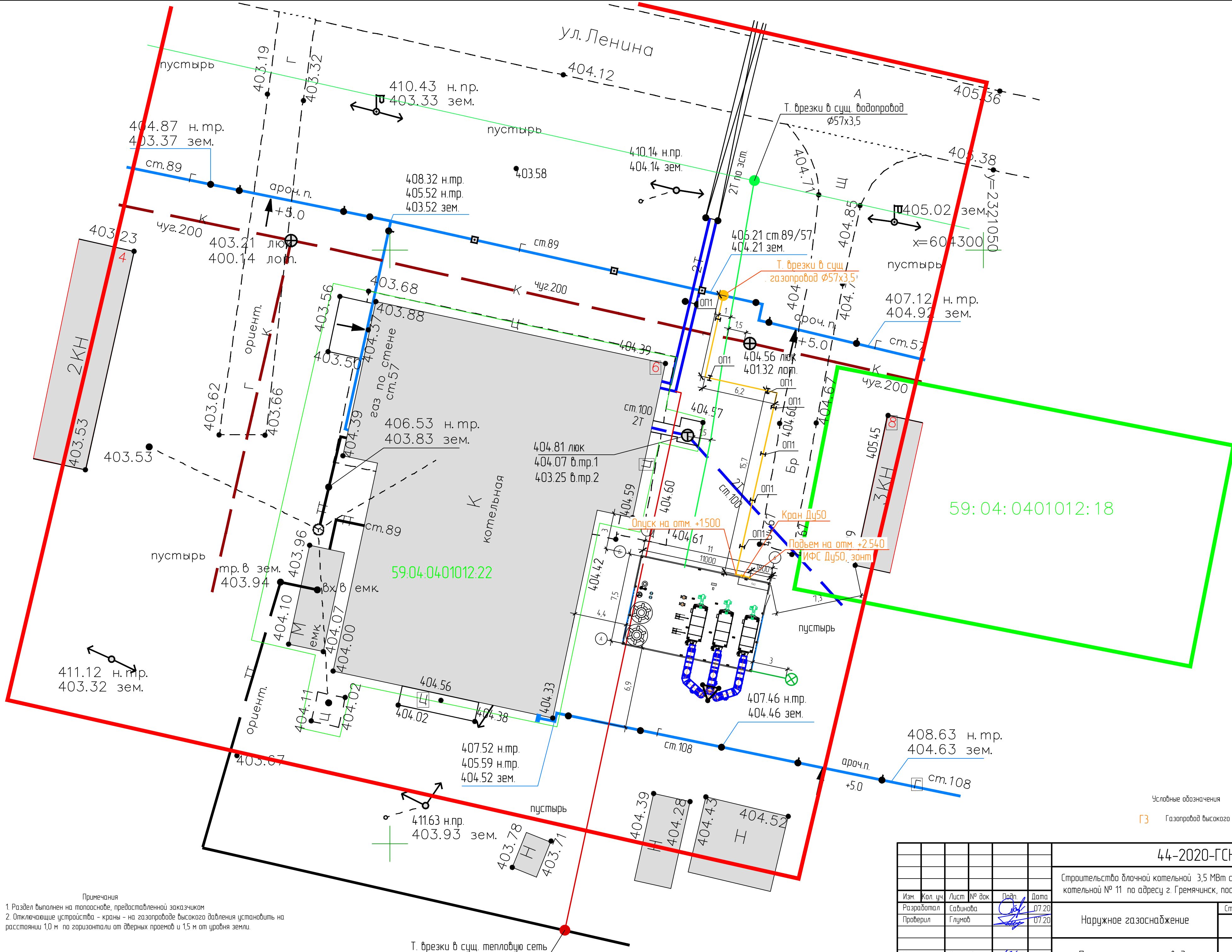
А.Ю. Глузов

Генеральный директор

С.В. Бутаков

2020

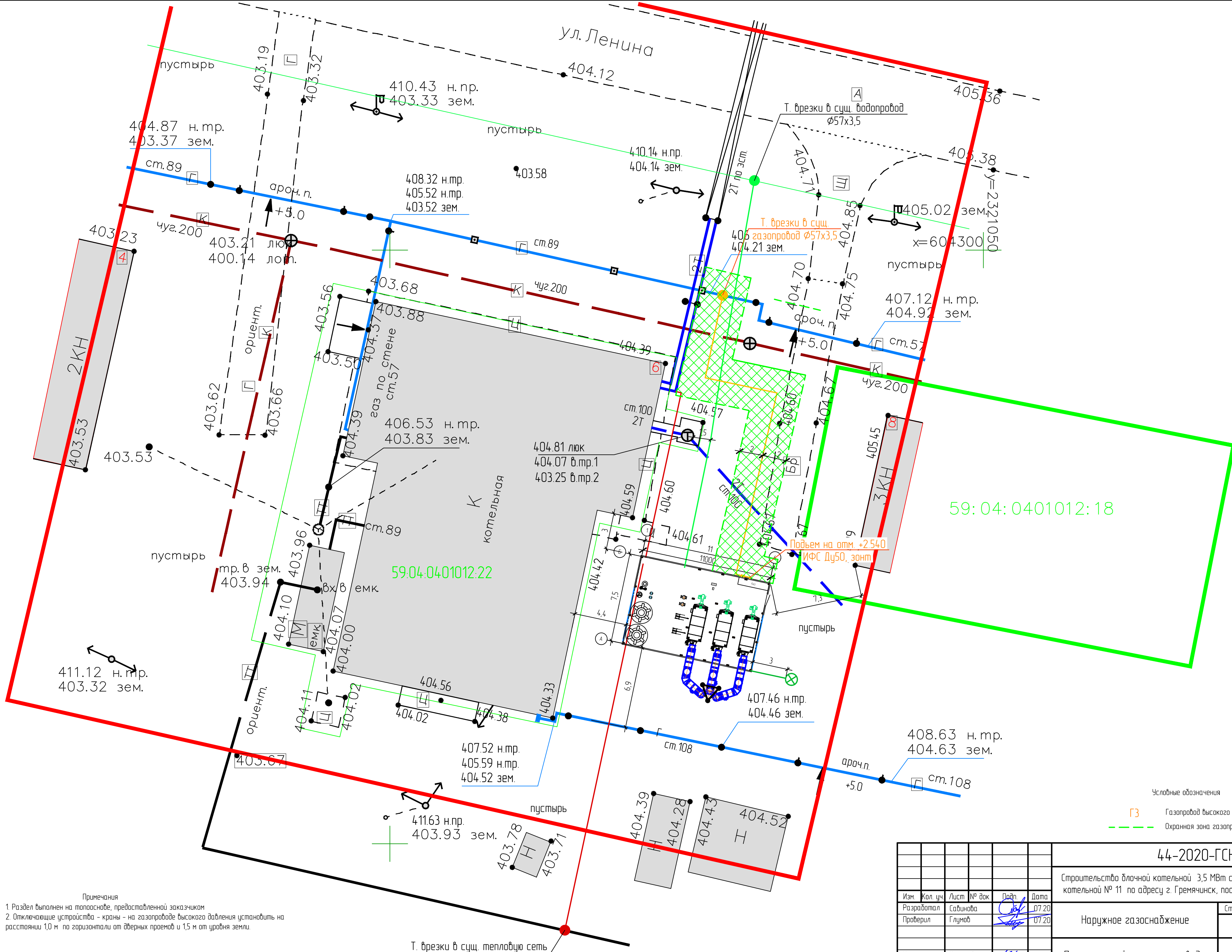
[illegible]



Примечания
1. Раздел выполнен на топооснове, предоставленной заказчиком
2. Отключающие устройства - краны - на газопроводе высокого давления установить на расстоянии 1,0 м по горизонтали от дверных проемов и 1,5 м от уровня земли.

Условные обозначения
ГЗ Газопровод высокого давления

44-2020-ГСН					
Строительство блочной котельной 3,5 МВт с выводом из эксплуатации котельной № 11 по адресу г. Гремячинск, пос. Юбилейный, ул. Ленина, 6					
Изм.	Кол. изм.	Лист	№ док.	Подп.	Дата
Разработал	Савинова				07.20
Проверил	Глушаев				07.20
Н. контр.	Крешков				07.20
Наружное газоснабжение				Стадия	Лист
				Р	2
План трассы газопровода				ООО "Теплогазстрой"	



59:04:0401012:18

59:04:0401012:22

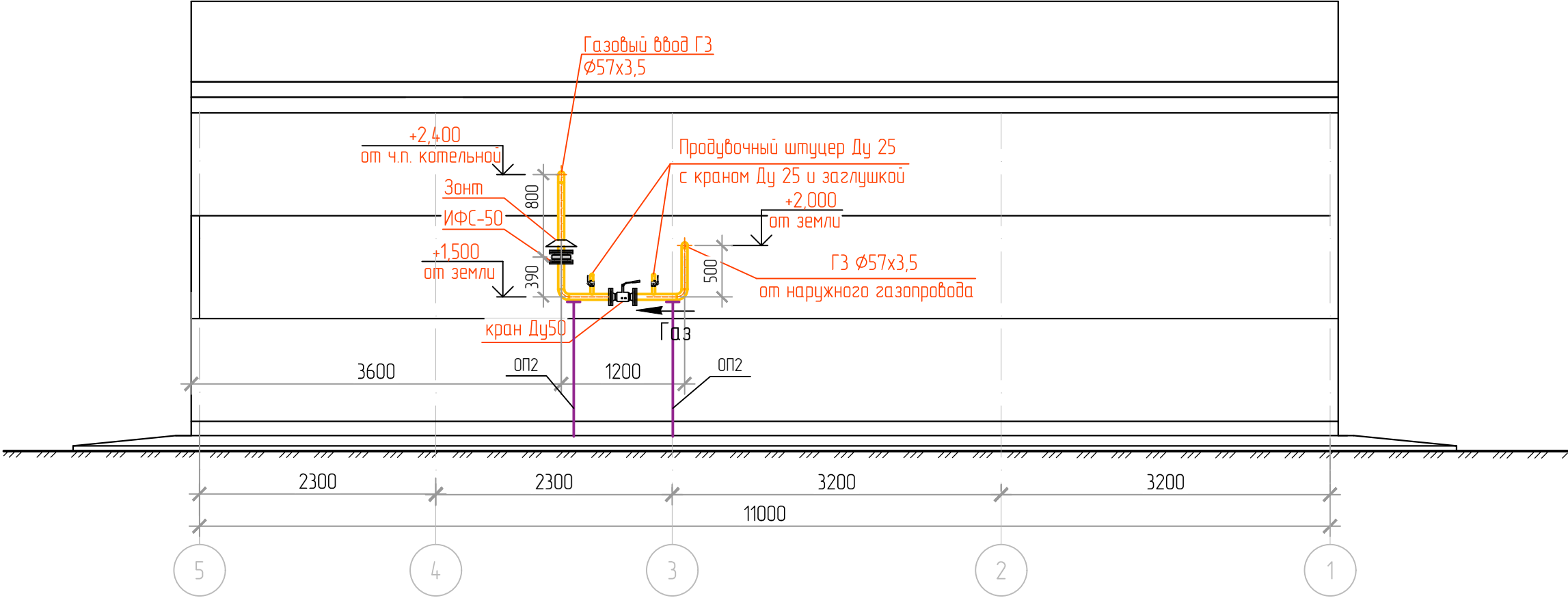
Условные обозначения
ГЗ Газопровод высокого давления
--- Охранная зона газопровода

Примечания
1. Раздел выполнен на топооснове, предоставленной заказчиком
2. Отключающие устройства – краны – на газопроводе высокого давления установить на расстоянии 1,0 м по горизонтали от дверных проемов и 1,5 м от уровня земли.




44-2020-ГСН					
Строительство блочной котельной 3,5 МВт с выводом из эксплуатации котельной № 11 по адресу г. Гремячинск, пос. Юбилейный, ул. Ленина, 6					
Изм.	Кол. изм.	Лист	№ док.	Подп.	Дата
Разработал	Савинаба				07.20
Проверил	Глумов				07.20
Н. контр.	Крешков				07.20
Наружное газоснабжение				Стадия	Лист
				Р	3
План охранной зоны газопровода				ООО "Теплогазстрой"	

A2

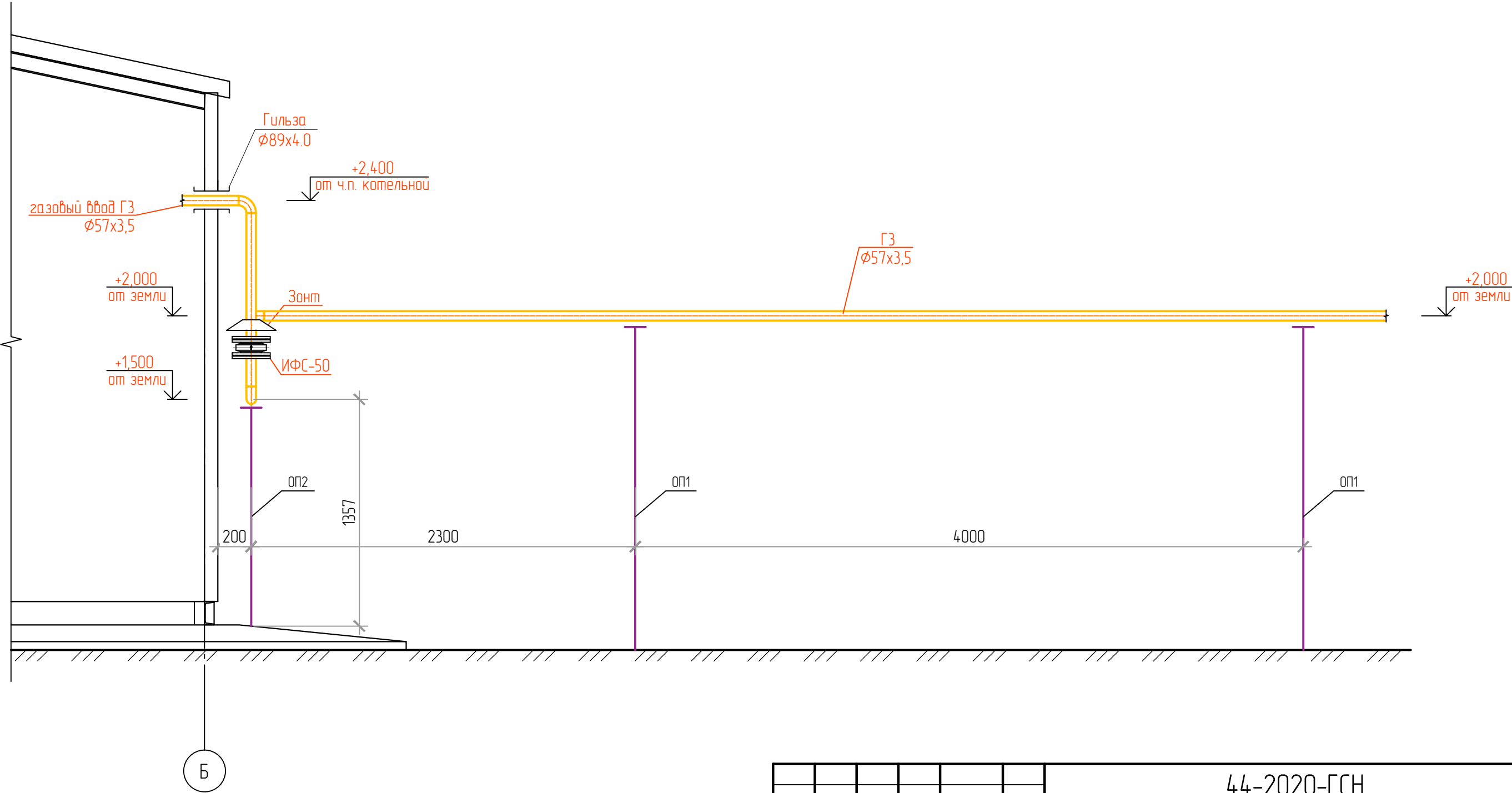
Фасад в осях 6 - 1



Инв. N подл.	Взам. инв. N
Подпись и дата	

						44-2020-ГСН			
						Строительство блочной котельной 3,5 МВт с выводом из эксплуатации котельной № 11 по адресу г. Гремячинск, пос. Юбилейный, ул. Ленина, 6			
Изм.	Кол. уч.	Лист	№ док.	Подп.	Дата	Наружное газоснабжение	Стадия	Лист	Листов
Разработал		Савинова			07.20		Р	5	
Проверил		Глумов			07.20				
						Фасад в осях 6-1	ООО "Теплогазстрой"		
Н. контр.		Крешков			07.20				

Разрез 1-1



Инв. № подл.	Подп. и дата	Взам. инв. №

						44-2020-ГСН		
						Строительство блочной котельной 3,5 МВт с выводом из эксплуатации котельной № 11 по адресу г. Гремячинск, пос. Юбилейный, ул. Ленина, 6		
Изм.	Кол.уч.	Лист	№ док.	Подпись	Дата	Наружное газоснабжение	Стадия	Лист
Разработал	Савинова				07.20		Р	6
Проверил	Глумов				07.20	Разрез 1-1	ООО "Теплогазстрой"	
Н. контр.	Крешков				07.20			

Крепление газопровода Ду 50 на опоре ОП1 Н=1,97м

ТАБЛИЦА 1

Ду, мм	Н, м	Z, м	Поз.1 φ	Масса 1 м. п., кг
50	1,97	3,47	76х3.5	6,26

ТАБЛИЦА 2

Ду, мм	Поз.	Размеры, мм					Масса,кг
		A	B	C	C1	d	
50	2	70	200	100	50	12	0.78

ТАБЛИЦА 3

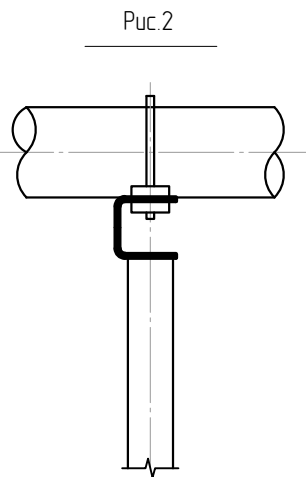
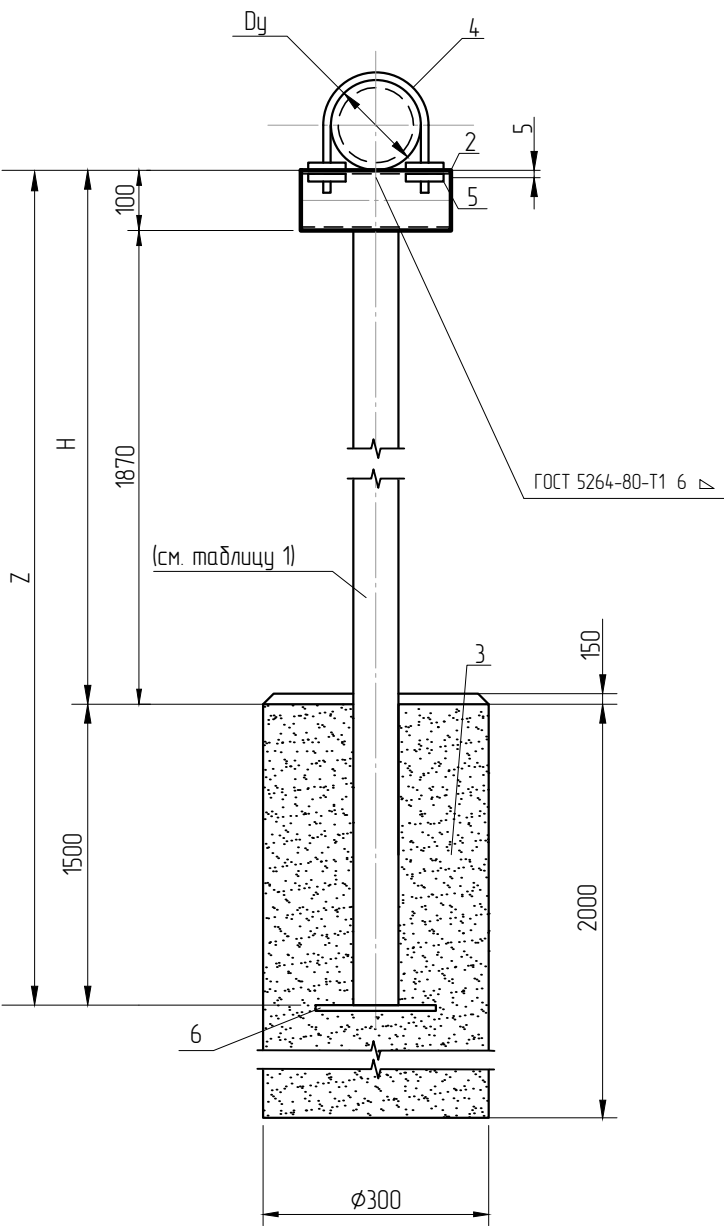
Ду, мм	Поз.4		Поз.5		
	Наименование	Масса,кг	Наименование	Масса,кг	
				Ед.	Общ.
50	Хомут 60	0,141	Гайка М10	0,010	0,020

ТАБЛИЦА 4

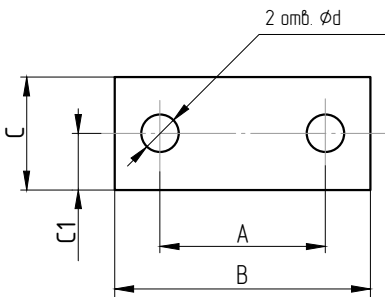
	Поз.	Размеры, мм					Масса,кг
		A	B	C	C1	d	
	6	-	200	120	60	-	0.6

СПЕЦИФИКАЦИЯ

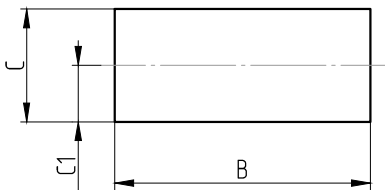
Марка, поз.	Обозначение	Наименование	Кол.	Масса, ед.кг.	Прим.
1	ГОСТ 10704-91	Стойка	1		Табл.1
2	Швеллер 10-ПН 5 ГОСТ19903-74 4-IV-Н см. ГОСТ10523-76	Полка	1		Табл.2
3		Основание	1		
4	ГОСТ 24137-80	Хомут	1		Табл.3
5	ГОСТ 5915-70*	Гайка	4		Табл.3
	ГОСТ 11371-78*	Шайба	4		
6	Лист 5-ПН 5 ГОСТ19903-74 4-IV-Н см. ГОСТ10523-76	Деталь	1		Табл.4



Полка (поз.2, табл.2)



Деталь (поз.6, табл.4)



1. Расход бетона на одну стойку составляет 0,2м³ кл.В12,5.
2. Прокладки для изоляции газопровода от металлической опоры изготовить из полиэтилена ГОСТ 16338-85Е δ=4мм или других материалов, равноценных ему по диэлектрическим свойствам.
3. Сварку производить электродами Э42 ГОСТ 9467-75.
4. Верх фундамента и боковые поверхности окрасить за 2 раза составом:
- для первого слоя - 25% битума и 75% бензина;
 - для второго слоя - 75% битума и 25% бензина.

44-2020-ГСН

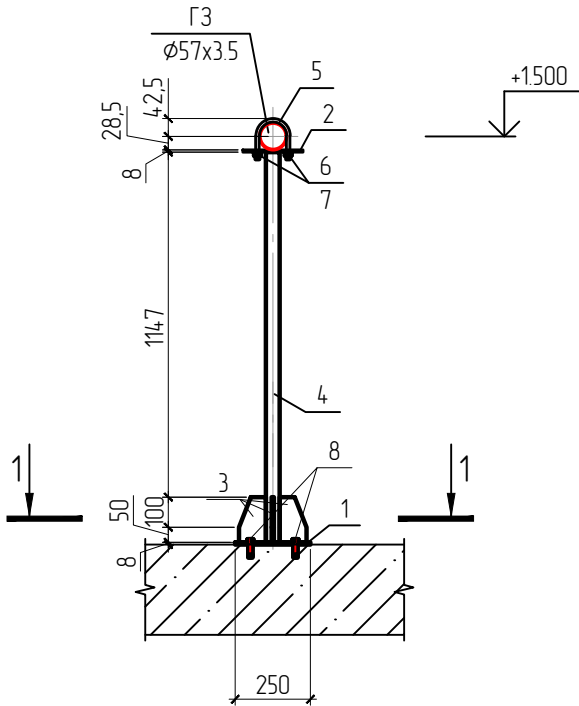
Строительство блочной котельной 3,5 МВт с выводом из эксплуатации котельной № 11 по адресу г. Гремячинск, пос. Юбилейный, ул. Ленина, 6

Изм.	Кол.уч.	Лист	№ док.	Подпись	Дата			
Разработал		Савинова			07.20	Наружное газоснабжение	Стандия	Лист
Проверил		Глумов			07.20		Р	7
Н. контр.		Крешков			07.20	Опора газопровода ОП1	ООО "Теплогазстрой"	

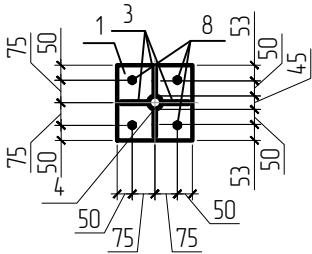
Крепление газопровода Ду 50 на опоре ОП2 Н=1,31м

СПЕЦИФИКАЦИЯ

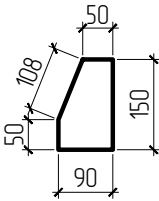
Поз.	Наименование	Обозначение	Кол.	Масса ед., кг	Приме- чание
		Опоры ОП2			
1		Лист 8х250х250 ГОСТ 16523-97	1	3.9	на одну опору
		С245 ГОСТ 27772-88			
2		Лист 8х200х150 ГОСТ 16523-97	1	1.9	
		С245 ГОСТ 27772-88			
3		Лист 8х90х150 ГОСТ 16523-97	4	0.8	
		С245 ГОСТ 27772-88			
4		Труба 45х3.5 ГОСТ 10704-91	1	6.2	
		Л=1297 мм			
5		Хомут 60-ВСмЗсп ГОСТ 24137-80	1	0.3	
6		Шайба М12 ГОСТ 9065-75	2		
7		Гайка М12 ГОСТ 5915-70	2		
8		Болт самоанкерующийся распорный БСР М10х100	4		
		ГОСТ 28778-90			



Разрез 1-1



Позиция 3



Примечание:

1. Крепление металлических элементов выполнять на сварке. Сварку вести электродами типа Э42 ГОСТ 9467-80. Высоту сварного шва принять по наименьшей толщине свариваемых элементов.
2. Металлические конструкции после изготовления очистить от ржавчины и окалины, окрасить эмалью ПФ-115 ГОСТ 6465-76 за два раза по грунтовке ГФ-021 ГОСТ 25129-82.

44-2020-ГСН

Строительство блочной котельной 3,5 МВт с выводом из эксплуатации котельной № 11 по адресу г. Гремячинск, пос. Юбилейный, ул. Ленина, 6

Изм.	Кол.уч.	Лист	№ док.	Подпись	Дата			
Разработал		Савинова			07.20	Наружное газоснабжение	Стадия	Лист
Проверил		Глумов			07.20		Р	8
Н. контр.		Крешков			07.20	Опора газопровода ОП2	ООО "Теплогазстрой"	

Взам. инв. N	
Подпись и дата	
Инв. N подл	

Позиция	Наименование и техническая характеристика	Тип, марка, обозначение документа, опросного листа	Код оборудования, изделия, материала	Завод-изготовитель	Единица измерения	Количество	Масса единицы, кг	Примечание (изделия и материалы, стоимость которых входит в СМР)
1	2	3	4	5	6	7	8	10
	Материалы и оборудование, поставляемые подрядчиком							
	Сталь:							
1	Кран шаровой фланцевый Ду=50 мм, Ру=4,6 МПа	КШ.Ф.050.40-01		АЛСО	шт.	1	8,8	
2	Трубопроводное изолирующее соединение Ду50	ИФС-50		ПКФ Экс-форма	шт.	1	9	
3	Отвод П90-57х3,5	ГОСТ 17375-2001			шт.	6	0,6	
	Продувочный штуцер на газопроводе в составе:							
4	Труба 25х3,2 ГОСТ 3262-75				м	0,6		
5	Кран газовый муфтовый Ду25	11Б27п		ОАО "Бологовский арматурный завод"	шт.	2		
6	Заглушка 1-25	ГОСТ 17379-2001			шт.	2		
7	Резьба стальная наружная Rp1/2	ГОСТ 6357-81			шт.	6		
8	Зонт Ду50	т.с. 5.905-25.05 УГ 10.05-02			шт.	1		
9	Труба 57х3,5 ГОСТ 10704-91				м	32,5	150,2	
	В10 ГОСТ 10705-80							
10	Фланец 1-50-16	ГОСТ 33259-2015			шт.	4		
11	Прокладка паронитовая А-50-16-ТМКЩ-С	ГОСТ 15180-86			шт.	4		
12	Крепёжно-уплотнительные материалы				компл.	1		
13	Опора ОП1				шт.	7		см.лист 7
14	Опора ОП2				шт.	2		см.лист 8

						44-2020-ГСН.С			
						Строительство блочной котельной 3,5 МВт с выводом из эксплуатации котельной № 11 по адресу г. Гремячинск, пос. Юбилейный, ул. Ленина, 6			
Изм.	Кол. уч.	Лист	№ док.	Подп.	Дата	Наружное газоснабжение	Стадия	Лист	Листов
Разработал		Савинова			07.20		Р	1	2
Проверил		Глумов			07.20	Спецификация оборудования, изделий и материалов	ООО "Теплогазстрой"		
Н. контр.		Крешков			07.20				

[illegible]

Изм.	Кол.уч.	Лист	№ док.	Подп.	Дата